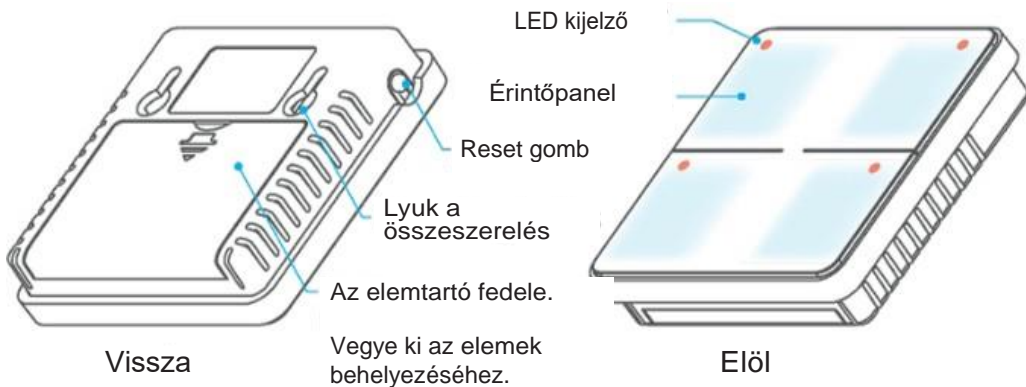


## Használati utasítás

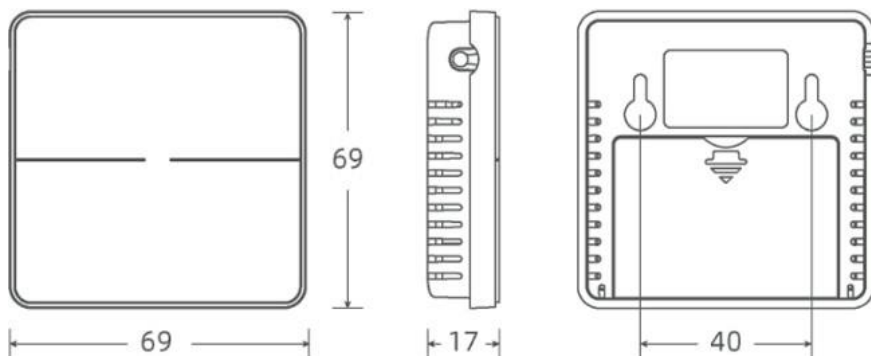
Intelligens kapcsoló  
Vezeték nélküli SR3-4



# Termékleírás



(Egység: mm)



## Tartalom beállítása



# Specifikáció

Vezeték nélküli kapcsolat: 2,4 GHz

Tápforrás: 3x AAA elem Becsült élettartam:

2 év Méretek: 69 x 69 x 17 mm

## A mutatók leírása

| Állapot                                  | Megnevezés  |
|--|---|
| A kijelző 5-ször/másodpercenként villog. | A készülék párosítási módban van.<br>A párosítási mód csak 1 percig aktív, hogy energiát takarítson meg. Fejezze be a párosítást 1 percen belül, különben manuálisan vissza kell állítani a készüléket. |
| A kijelző egyszer felvillant             | A gombot megnyomták.  |

## Párosítási mód visszaállítása

Tartsa lenyomva a reset gombot 5 másodpercig, amíg a kijelző villogni nem kezd.

### 1. lépés

#### Követelmények

Internet



iOS 9.0 / Android 4.1 vagy újabb operációs rendszert futtató okostelefon vagy táblagép és a Broadlink alkalmazás.

Router  
Wi-Fi



2,4 GHz-es Wi-Fi hálózat internetkapcsolattal.

Smartphone



Hub S3



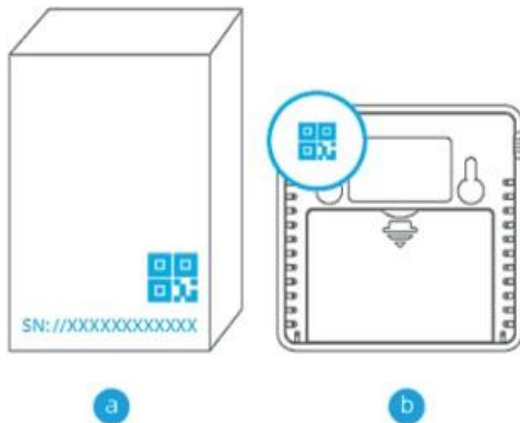
A Hub S3 már be van kapcsolva az alkalmazásban (a készülékhez a Hub S3 termék telepítése és online tartása szükséges a párosítás és a használat során).

Intelligens  
kapcsoló



## 2. lépés

A QR-kód beolvasása



1. Nyissa meg a BroadLink alkalmazást, nyomja meg a "+" gombot, majd olvassa be a QR-kódot.

2. Szkenelje be a QR-kódot vagy adja meg az SN-t a:

- a) a csomagoláson lévő címkék,
- b) a hátsó borítóra nyomtatva.

\*Az SN kézi beírásakor ne feledje, hogy az összes karaktert (SN://XXXXXXXXXXXXXX), beleértve az "SN://" -t is, be kell írni.

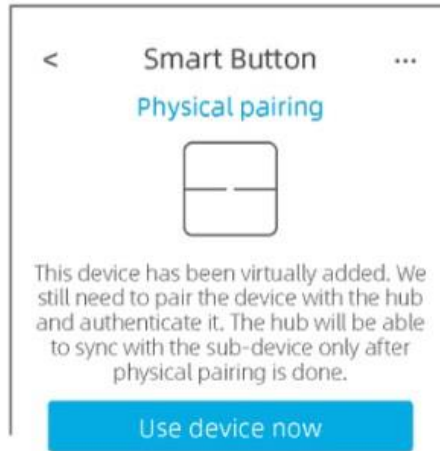
## 3. lépés

Eszköz hozzáadása az alkalmazáshoz



1. A beolvasás után ellenőrizze, hogy a termékinformáció megegyezik-e az alkalmazásban megjelenő képpel és névvel.
  2. Válassza ki a kapcsoló központját. Ezután válassza ki a szobát, és nevezze át az eszközt (ha szükséges).
  3. Az eszköz slave eszközként kerül hozzá a Hub S3-hoz. A folytatáshoz nyomja meg a "Tudom" gombot.
4. lépés

#### A készülék párosítása



1. A folytatáshoz válassza az "Eszköz használata most" lehetőséget.
2. Helyezze be az elemeket, és tartsa lenyomva a reset gombot a párosítási módba való belépéshez (a LED-kijelzőnek gyorsan villognia kell, lásd a "Jelzők leírása" című részt).
3. A folytatáshoz és a párosítás befejezéséhez nyomja meg a "A készülék párosítási módban van" gombot.

Megjegyzés: a párosítási üzemmód ideje 1 perc.

#### 5. lépés

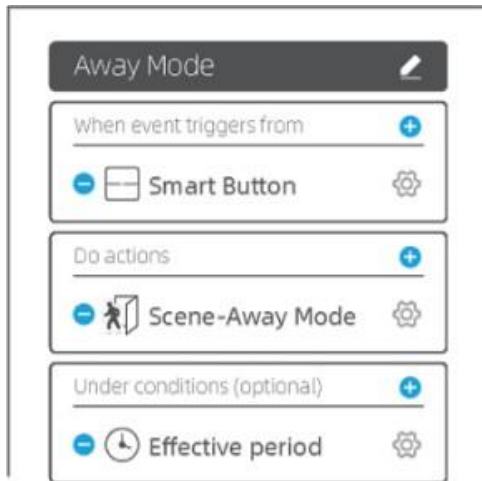
#### Rutin tevékenység hozzáadása

1. A gombokat előre be kell állítani az eszközök vagy jelenetek aktiválásához.
2. Egy jelenet vezérléséhez létre kell hoznia egy jelenetet az alkalmazásban.
3. Válassza az alkalmazás kezdőlapjának alján a "Rutinok" fület, és koppintson a "+" gombra egy tevékenység hozzáadásához.
4. A kiválasztott tevékenységhez beállíthat egy nevet és egy képet.



## 6. lépés

### Rutinszerű tevékenység beállítása



1. Válassza ki a "Amikor az eseményt kiváltja" lehetőséget, válassza a "Device operatéd" > Smart Button > "Button" lehetőséget, és válasszon ki egy gombot (pl. a 4. gombot).

2. Nyomja meg a "Készülék működtetése" gombot, válassza ki a "Jelenet aktiválása" lehetőséget, és válasszon ki egy jelenetet.

3. Válassza ki a "Feltételek mellett", majd a "Meghatározott időszakban" lehetőséget, és állítsa be a megfelelő időintervallumot (pl. hétköznapokon 07:00-18:00).

## 7. lépés

### A gombok használata és az előzmények megjelenítése

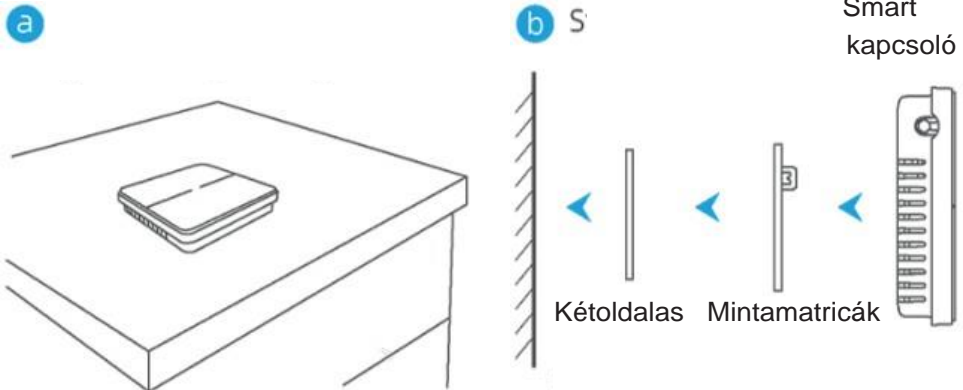


1. Nyomja meg a 4-es gombot a házban lévő összes készülék kikapcsolásához. Ezt a funkciót bármely hétköznapon használhatja, amikor elindul otthonról.

2. A gombnyomások előzményeinek megtekintéséhez lépjen az eszközlísta-ra, keresse meg az intelligens kapcsolót, majd nyomja meg a képernyő alján található "Előzményfeljegyzések" gombot.

## Szerelés

- Válasszon tetszőleges helyet az eszköz felszereléséhez.
- A készüléket kétoldalas matricákkal rögzítse a falra.



## Problémamegoldás

### 1. Mit tegyek, ha a QR-kód beolvasása sikertelen (a 2. lépésben)?

A beolvasás sikertelen lehet, ha sötét környezetben vagy alacsony felbontású kamerával rendelkező telefonokkal végzik. Válassza a "kézi bevitel" lehetőséget a termékszám (SN) beolvasás helyett történő beviteléhez. Ne feledje, hogy a karakterek beírásakor az "SN//" betűjelet ne felejtse el feltüntetni.

### 2. Miért nem kapok termékinformációt a QR-kód beolvasása után (a 3. lépésben)?

A termékinformációk lekérdezéséhez hálózati hozzáférésre van szükség. Ennek lehetséges oka lehet egy átmeneti probléma az internettel. Ha az otthoni Wi-Fi hálózatot használja, próbálja meg a telefon 4G hálózatát használni az eszköz hozzáadásakor. A párosításhoz azonban ne felejtse el újra csatlakoztatni a telefont az otthoni Wi-Fi hálózathoz.

### 3. Miért nem sikerült a párosítás (4. lépés)?

Ellenőrizze a következő lehetséges okokat:

- a. Az intelligens kapcsolót nem állították vissza a párosítási módba, vagy lejárt (ellenőrizze a LED-kijelzőt).
- b. A hub nincs online (ellenőrizze a készülék állapotát az alkalmazásban).

### 4. Hány eszközt támogat a Hub S3?

A Hub S3 legfeljebb 8 eszközt támogat. Ha több eszköz hozzáadására van szükség, új hubot kell konfigurálni.

## Óvintézkedések

Ne kapcsolja ki a Hub S3 terméket az eszközök használata közben, mivel ez az akkumulátor lemerülését okozhatja.

Ne keverje az új és használt elemeket, mert ez hátrányosan befolyásolhatja a készülékek teljesítményét.

Az S3 hubot stabil és szilárd felületre kell felszerelni.

Tartsa a készüléket távol a fémfelületektől.



## Környezetvédelem



Az Európai Unió irányelveinek megfelelően felcímkézett elektronikai berendezések hulladéka, nem keverhető más települési hulladékkal. A következőkre vonatkozik szelektív gyűjtés és újrahasznosítás a kijelölt gyűjtőhelyeken. Azzal, hogy biztosítja, hogy A termék megfelelő ártalmatlanításának biztosításával Ön segít megelőzni a lehetséges negatív következményeket a környezet és az emberi egészség szempontjából. Hulladékgyűjtő rendszer A használt berendezések gyűjtőrendszere megfelel a hulladékártalmatlanításra vonatkozó helyi környezetvédelmi előírásoknak a hulladék ártalmatlanítására. A témával kapcsolatos részletes információk a következő címen szerezhetők be Részletesebb információért forduljon az önkormányzathoz, a szállítójához vagy ahhoz az üzlethez, ahol a termék forgalmazása történik. az üzlet, ahol a terméket vásárolta.



A termék megfelel az Európai Unió (EU) úgynevezett új megközelítésű irányelveinek a biztonsági kérdésekre vonatkozó követelményeinek, egészség- és környezetvédelem, meghatározva a felderítendő és megszüntetendő veszélyeket.

**Jótállási jegy**

Importőr neve és címe: INNPRO Robert Błędowski, ul. Rudzka 65c, 44-200 Rybnik, Lengyelország

Terméket értékesítő eladó (forgalmazó, a jogszabályi jótállás kötelezettje) neve és címe:

Vásárlás napja (szerződéskötés) és fogyasztó részére történő átadás:

Számlaszám/Csomagszám:

A termék adatai:

Típusa:

Megnevezése:

Azonosító száma:

Garancia hossza:

**TISZTELT VÁSÁRLÓ**

Köszönjük, hogy az INNPRO által forgalmazott terméket választotta. Reméljük, hogy jó hasznát fogja venni termékünknek a későbbiekben. Nem valószínű, hogy a termék használata során javításra fog szorulni, de amennyiben mégis, abban az esetben közvetlenül az eladóhoz (forgalmazó) fordulhat segítségért. A kényelmetlenségek elkerülése érdekében kérjük, hogy figyelmesen olvassa el a kezelési útmutatót, mielőtt a forgalmazóhoz fordul.

**JÓTÁLLÁSI FELTÉTELEK**

A Termékek vonatkozásában a termék tulajdonosa az itt rögzített jótállási feltételek szerint érvényesíthet jótállási igényt, feltéve, hogy fogyasztónak minősül („a szakmája, önálló foglalkozása vagy üzleti tevékenysége körén kívül eljáró természetes személy”). A jótállási igény az eredeti Jótállási Jegy bemutatásával - a jótállási idő alatt bármikor - érvényesíthető az eladóval (forgalmazó) szemben.

**KIZÁRÓ OKOK ÉS KORLÁTOZÁSOK**

Az importőr nem vállal jótállást a termék vagy bármely tartozék részét képező szoftver minőségére, teljesítményére, pontosságára, megbízhatóságára illetve alkalmasságára vonatkozóan. Az eladó (forgalmazó) mentesül a jótállási kötelezettség alól, ha az eladó (forgalmazó) vagy a jótállási javítások elvégzésével megbízott szerviz bizonyítja, hogy a hiba oka a teljesítés után keletkezett.

## **A jótállás nem terjed ki az alábbi esetekre:**

- a) Fizikai sérülés, tűzkár vagy vízkár, amelyek nem gyártási hibából fakadnak, ide értve többek között a felhasználói hibákat;
  - b) Nem rendeltetésszerű használatból adódó sérülés, engedély nélküli szétszerelésből, a termék megbontásából fakadóan, melyek nem állnak összhangban a felhasználói útmutatóban foglaltakkal;
  - c) Vízkár, mely nem megfelelő előkészítés, használat, vagy a felhasználói útmutatóval nem összhangban lévő használatból fakad;
  - d) Engedély nélküli átalakítás az áramkörben, nem megfelelő akkumulátorhasználatból fakadó sérülések;
  - e) Sérülés, ami rossz időjárási körülmények között történő használatból fakad (pl.: vihar, homokvihar, eső, stb.);
  - f) Sérülés, ami nagy elektromágneses mezőben történő üzemeltetésből fakad;
  - g) Sérülés, ami egyéb magas interferenciájú környezetben történő üzemeltetésből fakad;
  - h) Sérülés, ami alacsony akkumulátorfeszültségből vagy hibás akkumulátor használatából fakad;
  - i) Olyan termékek esetén, amelyek azonosítója hamisított vagy megsemmisült;
- j) Termékek, amik nem rendelkeznek eladást igazoló dokumentumokkal, vagy az eladást igazoló dokumentum beazonosíthatóan nem ahhoz a termékhez tartozik, vagy az eladást igazoló dokumentum hamisított;
- k) helytelen tárolásból, szállításból, leejtésből eredő sérülés esetén;
- l) Rongálás esetén;
- m) Vásárlás után keletkezett okból adódó meghibásodás eserén;
- n) A gyártó által előírt rendszeres ellenőrzés, karbantartás elmulasztása;
- o) Bármely a hibát vagy annak okát előidéző beavatkozás vagy javítás, amelyet nem a jelen jótállási jegyen feltüntetett hivatalos szerviz végez.

## **JOGSZABÁLYI JÓTÁLLÁS**

A fogyasztói szerződés keretében a Magyarországon vásárolt, forgalmazó által forgalomba hozott termékekre a 151/2003. (IX. 22.) Kormányrendelet alapján kötelező jogszabályi jótállás vonatkozik, amelynek időtartama a termék átadásának, vagy az eladó vagy az eladó közreműködője általi üzembe helyezés időpontjától számított

- 10 000 forintot elérő, de 100 000 forintot meg nem haladó eladási ár esetén egy (1) év,
- 100 000 forintot meghaladó, de 250 000 forintot meg nem haladó eladási ár esetén két (2) év,
- 250 000 forint eladási ár felett három (3) év.

E határidők elmulasztása jogvesztéssel jár.

A jogszabályi jótállás a terméket Önnek közvetlenül értékesítő eladót (forgalmazót) terheli. A 151/2003. (IX. 22.) Kormányrendelet 4. § (2) bekezdése alapján, a jótállási jegy szabálytalan kiállítása vagy a jótállási jegy fogyasztó rendelkezésére bocsátásának elmaradása a jótállás érvényességét nem érinti. A szabálytalanul kiállított jótállási jegy alapján érvényesített igények teljesítése az eladót (forgalmazót) terheli. A Jogszabályi jótállásból eredő jogok érvényesítésének nem feltétele a termék felbontott csomagolásának fogyasztó általi visszaszolgáltatása. Jelen Jótállási jegyben foglaltak a fogyasztónak a törvényből eredő jogait nem érintik.

## **JOGSZABÁLYI JÓTÁLLÁS ALAPJÁN ÉRVÉNYESÍTHETŐ JOGOK**

A jótállási időn belüli meghibásodás esetén a fogyasztó választása szerint

- a) kijavítást vagy kicserélést követelhet, kivéve, ha a választott szavatossági igény teljesítése lehetetlen, vagy ha az a forgalmazónak a másik szavatossági igény teljesítésével összehasonlítva aránytalan többletköltséget eredményezne, figyelembe véve a termék hibátlan állapotban képviselt értékét, a szerződésszegés súlyát és a kellékszavatossági jog teljesítésével a jogosultnak okozott érdeksérelmet;
- b) arányos árleszállítást igényelhet, vagy – ha a forgalmazó a kijavítást vagy a kicserélést nem vállalta, e kötelezettségének megfelelő határidőn belül nem tud eleget tenni, vagy ha a jogosultnak a kijavításhoz vagy kicseréléshez fűződő érdeke megszűnt – elállhat a szerződéstől. Jelentéktelen hiba miatt elállásnak nincs helye.

A forgalmazó – a fogyasztó eltérő rendelkezése hiányában - köteles a terméket nyolc (8) napon belül kicserélni, ha

- a) a Jogsabályi jótállás időtartama alatt a termék első alkalommal történő javításakor megállapítást nyer, hogy a termék nem javítható, vagy
- b) a termék három (3) alkalommal történő kijavítását követően ismét meghibásodik; vagy
- c) a termék kijavítására a kijavítási igény eladóval való közlésétől számított harmincadik (30.) napig nem kerül sor, a harmincnapos határidő eredménytelen elteltétől számítva.

Ha a fentiek szerint a termék cseréjére nincs lehetőség, az eladó (forgalmazó) a fogyasztó által bemutatott, a termék ellenértékének megfizetését igazoló bizonylaton feltüntetett vételárat nyolc (8) napon belül a fogyasztó részére visszatéríti.

A kijavítást vagy kicserélést – a termék tulajdonságaira és a jogosult által elvárható rendeltetésére figyelemmel – megfelelő határidőn belül, a fogyasztó érdekeit kímélve kell elvégezni. A jótállásra kötelezettnek törekednie kell arra, hogy a kijavítás vagy a kicserélés legfeljebb 15 napon belül megtörténjen. Jótállási igényét a fogyasztó közvetlenül az eladónál (forgalmazó) köteles a meghibásodás észlelését követően haladéktalanul bejelenteni. Ha a fogyasztó a termék meghibásodása miatt a vásárlástól (üzembe helyezéstől) számított három munkanapon belül érvényesít csereigényét, az eladó (forgalmazó) nem hivatkozhat aránytalan többletköltségre, hanem köteles a fogyasztási cikket kicserélni, feltéve, hogy a meghibásodás a rendeltetésszerű használatot akadályozza.

A jótállás időtartamán belül jótállási javítási munkákat csak a kijelölt szerviz végezhet, az érvényes Jótállási jegy alapján. Minden jótállás keretén belüli javítás esetén ellenőrizz a javítási szelvények megfelelő kitöltését. A javítás során a termékbe csak új alkatrész kerülhet beépítésre. Amennyiben a javítást a kijelölt szakműhely nem végzi el, vagy a javítást nem is vállalják, úgy a fogyasztó a terméket a jótállás kötelezettjének költségére máshol is javíttathatja. A javítás költségeinek megtérítéséhez, annak megfelelő számlával történő igazolása szükséges. A dolognak a kicseréléssel vagy a kijavítással érintett részére a jótállási igény újból kezdődik.

## **JÓTÁLLÁSRA VONATKOZÓ KÖZÖS SZABÁLYOK**

Amennyiben a termék (az újként történő első vásárlás időpontjától számítva) a jótállási időn belül a gyártás, vagy a gyártás során nem megfelelő anyag alkalmazása miatt meghibásodik, azt a Jótállási területen belül az importőr hivatalos készülék szerveze térítésmentesen megjavítja, vagy a terméket, vagy hibás alkatrészét kicseréli, amennyiben a hibás alkatrészre a jelen Jótállási jegyben írt feltételek, és korlátozások figyelembevételével a Szerződéses jótállás érvényes. Minden kicserélt termék, illetve alkatrész tulajdonjoga a cserélt elvégzőre száll.

Jótállás csak a jótállási időn belül, a hibás termék átadása, valamint a vásárlást bizonyító, a vásárlás dátumát, a modell típusát és az eladó forgalmazó nevét tartalmazó eredeti dokumentum (jótállási jegy, annak hiányában számla vagy nyugta) ezen adattartalmában olvasható és sértetlen bemutatása esetén érvényesíthető. Ellenkező esetben az importőr hivatalos készülék szerveze a díjmentes jótállási szervizszolgáltatást visszautasíthatja.

A jótállás nem érvényes olyan termékre, amelyen a típus- vagy sorozatszámot megváltoztatták, törölték, eltávolították vagy olvashatatlanná tették.

Kérjük a jótállási jegy vásárláskor történő megfelelő kitöltését körültekintően ellenőrizze, a Jótállási jegyet pedig gondosan őrizze meg. Elveszett Jótállási jegy pótlására csak az eladás napjának hitelt érdemlő igazolása (pl. dátummal és bélyegzővel ellátott számla, eladási jegyzék bemutatása) esetén van lehetőség. A jótállási jegyen történt bármilyen javítás, törlés, átírás, vagy valótlan adatok bejegyzése a Jótállási jegy érvénytelenségét vonja maga után.

Kérjük, hogy a termékből eltávolítható adattároló eszközök elvesztésének/meghibásodásának elkerülése végett azokat a termék javításra leadását megelőzően távolítsa el a termékből.

A jótállás nem terjed ki a hibás termék importőrhez, illetve az importőr hivatalos készülék szervizéhez, a nem importőr által megjelölt szállítómányozó által történő szállítással kapcsolatos szállítási költségekre és kockázatra.

Jelen jótállási jegyen megadott termékre a Gyártó további kiegészítő jótállást is nyújt(hat), melynek feltételeit – terméktől függően - a megvásárolt termékhez csatolt Használati Útmutató és/vagy a Gyártó hivatalos honlap tartalmazza. A Fogyasztó a jogszabály alapján kötelező jótállási időn túl a termékkel kapcsolatos jótállási igényét a Gyártó által meghatározott képviselési pontokon jelezheti.

Jogvita esetén a Fogyasztó a megyei (fővárosi) kereskedelmi és iparkamarák mellett működő békéltető testület eljárását is kezdeményezheti.

#### JÓTÁLLÁS KERETÉBEN VÉGZETT JAVÍTÁSOK/CSERÉK:

|                    |                          |
|--------------------|--------------------------|
| Bejelentés dátuma: | Visszaadás dátuma:       |
| Hibajelenség:      | Jótállás új határideje:  |
| Új azonosító szám: | Munkalapszám:            |
| (Ph)               | Elvégzett javítás/csere: |
| Bejelentés dátuma: | Visszaadás dátuma:       |
| Hibajelenség:      | Jótállás új határideje:  |
| Új azonosító szám: | Munkalapszám:            |
| (Ph)               | Elvégzett javítás/csere: |
| Bejelentés dátuma: | Visszaadás dátuma:       |
| Hibajelenség:      | Jótállás új határideje:  |
| Új azonosító szám: | Munkalapszám:            |
| (Ph)               | Elvégzett javítás/csere: |

Az eladó (jogszabályi jótállás kötelezettje) bélyegzőlenyomata és a Jótállási Jegy kiállítás során eljáró személy aláírása

Vásárló aláírása